



Sichere und schnelle Störungsbeseitigung
im Palettendurchlaufregal (PDR)

Mehr Sicherheit. Mehr Flexibilität. Mehr Effizienz.

Für Ihr Paletten-Durchlauf-Regalsystem (PDR)



Udo Adriany

Geschäftsführender Gesellschafter

Das PDRFix Safety-Shuttle ermöglicht dem Wartungs- und Servicepersonal einen sicheren Zugang zu einer havarierten Palette innerhalb des Palettendurchlaufregals. Anstehende Störungsbehebungen oder Entnahmen havariierter Europaletten können mit dem PDRFix Safety-Shuttle ohne Rüstaufwand und ohne unnötige Stillstandzeiten im Lager sicher und schnell durchgeführt werden. Das spart Zeit und Geld und steigert effektiv die Arbeitssicherheit.

Das flexibel einsetzbare PDRFix Safety-Shuttle kann auch hochgelegene Havarien oder Störungen sicher und schnell beseitigen, ohne die Produktivität des Lagers zu bremsen.

Das PDRFix Safety-Shuttle wird dazu mit einem Flurförderfahrzeug in die gewünschte Position gebracht und am betroffenen Kanal abgestellt. Nun kann der Mitarbeiter mit dem Safety-Shuttle unmittelbar und sicher zur Störungsstelle gelangen und die Störung zügig beseitigen. Das bedarfsweise einsetzbare Hilfs- und Arbeitsmittel erleichtert reibungslose Arbeitsabläufe im Lager und erhöht die Sicherheit des Personals, das nicht mehr ins Regalsystem hineinklettern muss.

Wir freuen uns über Ihr Interesse am PDRFix Safety-Shuttle. Gerne beraten wir Sie im Rahmen einer unverbindlichen Produktpräsentation vor Ort, um die für Sie passende Konfiguration zu finden.

Sprechen Sie uns an –

Wir freuen uns auf Ihre Nachricht!

Die Problemstellung:

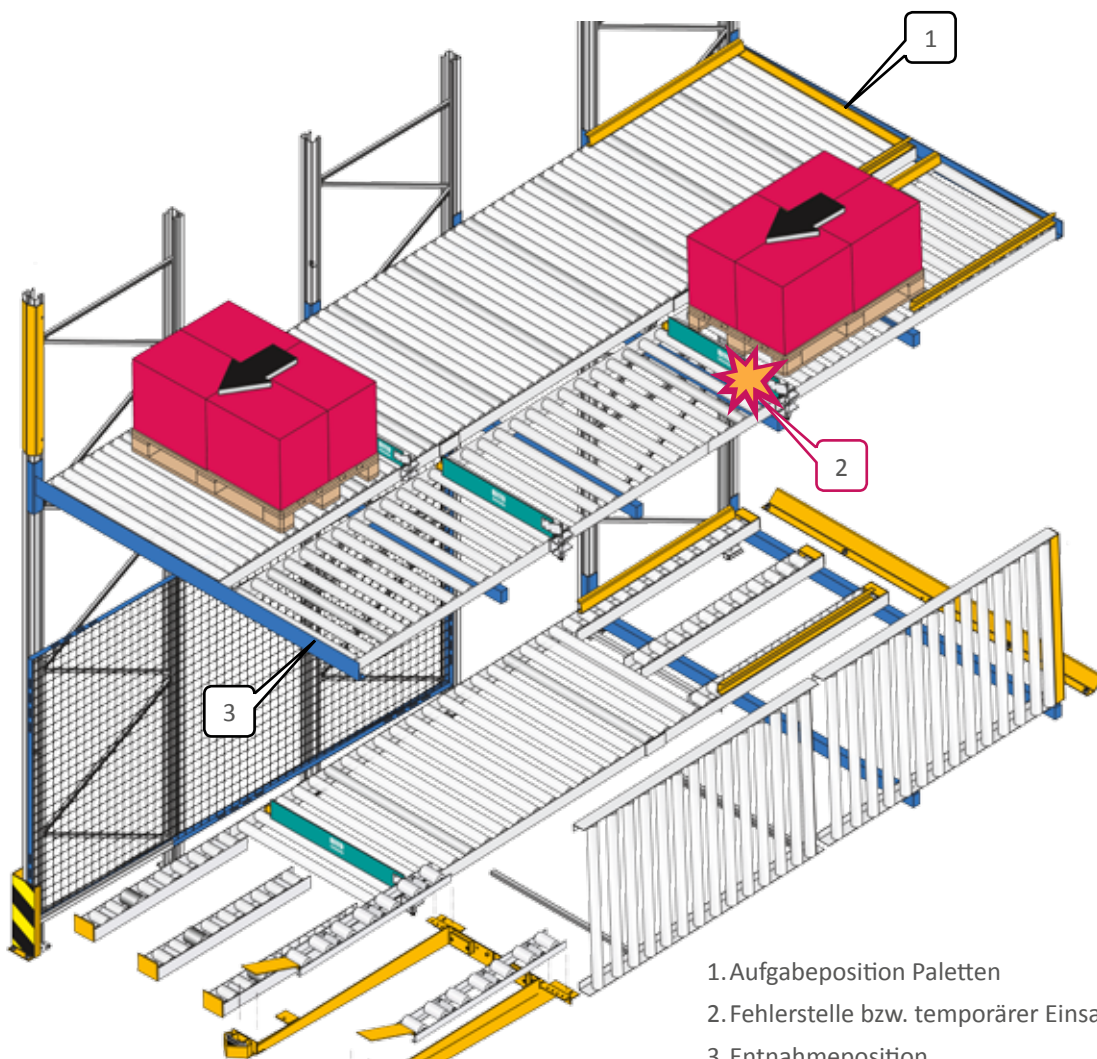
Ungesicherte Störungsbehebung

Sowohl beim FiFo-Prinzip (First in – First out) als auch beim LiFo-Prinzip (Last in – First out) wird die Ware in Palettendurchlaufregal-Systemen gelagert. Die einzelnen Kanäle jedes Regalblocks werden von unterschiedlichen Seiten mit Paletten befüllt. Die Entnahme erfolgt entsprechend dem Lagerungsprinzip.

Was passiert aber, wenn eine Palette am Nachlauf gehindert und der Materialfluss gestoppt wird?

Da die Zeit drängt und der LKW bereits wartet, ist es gängige Praxis, dass ein Mitarbeiter ohne Hilfsmittel und ohne ausreichende Absicherung den Kanal des Palettendurchlaufregals betritt, um zur Störstelle zu gelangen und die Störung zu beseitigen. Es entsteht eine lebensgefährliche Arbeitssituation.

Im Falle eines Absturzes oder einer Verletzung, die auch tödlich enden kann, wird es für den Verunglückten und für den Betreiber der Anlage sehr unangenehm.



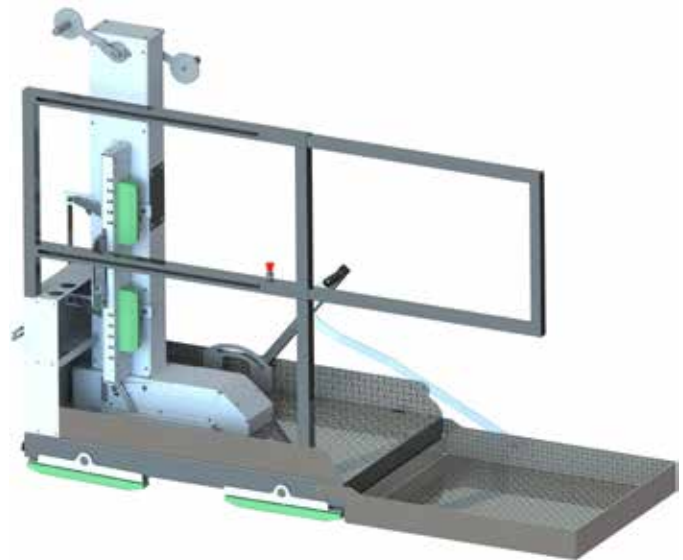
1. Aufgabeposition Paletten
2. Fehlerstelle bzw. temporärer Einsatzort Servicepersonal
3. Entnahmeposition

Die Lösung – PDRFix Safety Shuttle

Sichere Störungsbeseitigung in
Palettendurchlaufregal-Systemen (PDR)



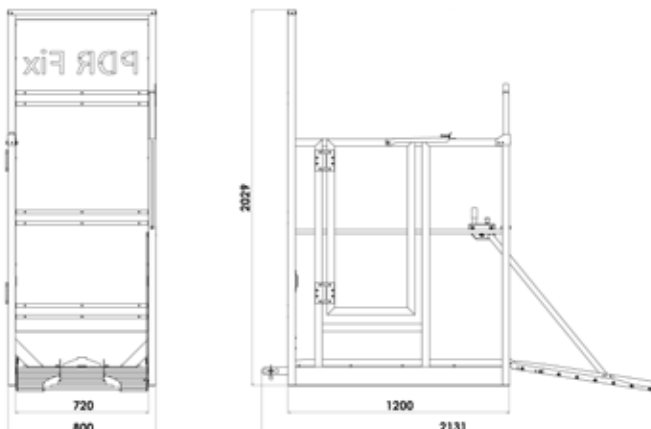
Basismodul



Safety-Shuttle

Vorteile durch den Einsatz des PDRFix Safety-Shuttles

- Sicheres Agieren innerhalb der Kanals
- schnelles Erreichen der Einsatzortes
- Erhöht die generelle Arbeitssicherheit
- **Empfohlen durch BGHW**



Technische Daten

Gewicht:

Basismodul	= 132 kg
Shuttle	= 111 kg

Abmessungen Basismodul:

Länge =	1.350 mm (Transportzustand)
Länge =	2.137 mm (Arbeitszustand)
Breite =	800 mm
Höhe =	2.030 mm

Abmessungen Safety-Shuttle:

Länge =	1.135 mm (Transportzustand)
Länge =	1.920 mm (Arbeitszustand)
Breite =	700 mm
Höhe =	1.370 mm

Zuladung:

120 kg (1 Person)

Material:

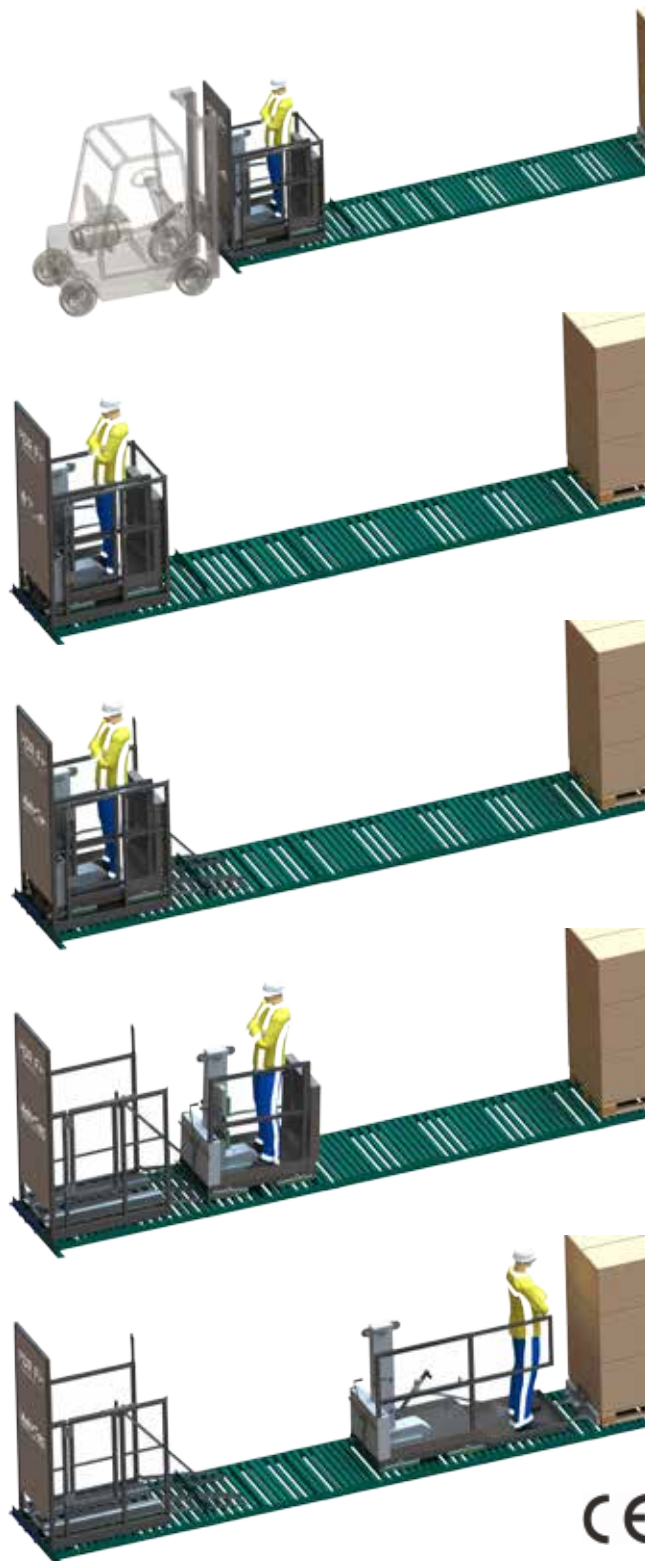
Verzinkt / Pulverbeschichtet



Mehr Sicherheit in nur fünf Schritten

In nur 5 Schritten zur sicheren Störungsbehebung innerhalb des blockierten Kanals bei Palettendurchlaufregalen (PDR)

1. Aufnahme und Fixierung PDRFix Safety-Shuttle mit Flurförderfahrzeug
2. Positionierung PDRFix Safety-Shuttle im Kanal
3. Entriegelung Safety-Shuttle von der Basismodul
4. Sichere Fahrt zur Störungsstelle und Erreichen der Störungsstelle oder havarierten Palette
5. Sicheres und schnelles Beheben der Störung und Rückfahrt in das Basismodul.



Fazit und Vorteil:

Sie erhalten mit dem PDRFix Safety-Shuttle ein geprüftes und durch die BGHW empfohlenes Arbeitsmittel zur Erhöhung der Sicherheit bei der Störungsbeseitigung im Palettendurchlaufregallager (PDR) und Steigern die Produktivität Ihrer Intralogistik.

Arbeitssicherheit

Gesetzliche Grundlagen für Betreiber

Betreiber ist gemäß EU-Definition jede natürliche oder juristische Person, die eine Anlage betreibt oder besitzt oder der – sofern in den nationalen Rechtsvorschriften vorgesehen – die ausschlaggebende wirtschaftliche Verfügungsmacht über den technischen Betrieb der Anlage übertragen wurde (1999/13/EG). In diesem Sinne sind private, öffentliche und halböffentliche Eigentümer als Betreiber zu betrachten. Der Betreiber trägt die Verantwortung und haftet gleichzeitig im Schadensfall bei Nichteinhaltung einer Vorschrift.

Die verbindlichen Rechtsgrundlagen für Betreiber von Lagern und für Arbeiten an hochgelegenen Arbeitsplätzen sind aus folgenden Regelwerken abgeleitet:

■ EU-Richtlinien (2001/45/EG):

Vorschriften für die Benutzung von Arbeitsmitteln, die für zeitweilige Arbeiten an hoch gelegenen Arbeitsplätzen bereitgestellt werden.

■ Arbeitsschutzgesetz (ArbSchG):

1. Die Arbeit ist so zu gestalten, dass eine Gefährdung für Leben und Gesundheit möglichst vermieden und die verbleibende Gefährdung möglichst geringgehalten wird
2. Gefahren sind an Ihrer Quelle zu bekämpfen
3. bei den Maßnahmen sind der Stand von Technik, ... zu berücksichtigen

■ Betriebssicherheitsverordnung (BetrSichV) + Technische Regeln für Betriebssicherheit (TRBS)

■ Arbeitsstättenverordnung (ArbStättV) + Technische Regeln für Arbeitsstätten

■ Unfallverhütungsvorschriften + BG Regelwerke

Gesetzliche Betreiberpflichten

Fazit

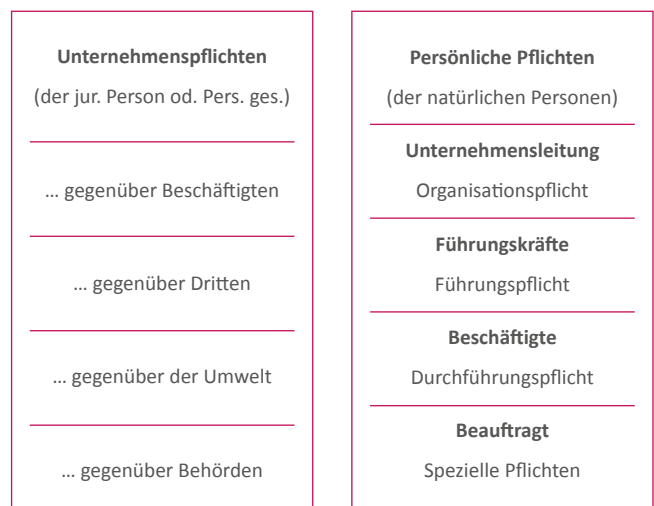
Mit dem PDRFix Safety-Shuttle erfüllen Sie nach dem neusten Stand der Technik die geltenden Vorschriften zur Arbeitssicherheit.

Das innovative System schließt eine Lücke in der Arbeits- und Prozesssicherheit von Palettendurchlaufregallagern (PDR).

Es profitieren Arbeitnehmer und Betreiber gleichermaßen, denn durch die sichere und zügige Behebung von Störungen im Palettendurchlaufregallagern (PDR) wird die Produktivität gesteigert und gleichzeitig die Sicherheit erhöht.

KWG25a ... UVV ... JArbSchG ... BetrSichV ... GEFMA-Richtlinien ... EnEV ...
AStG ... BImSchG ... ArbStättV ... ASR ... OWiG ... StGB ... TrinkwV

Gesetzliche Betreiberpflichten



Ziele

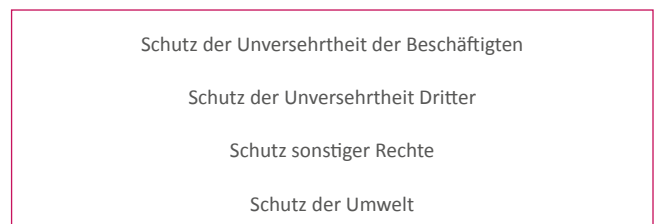


Abbildung 1 Gesetzliche Betriebspflichten

(www.chemnitz.ihk24.de, 15.02.2017)

MehrTec^{GmbH}

Mehrwert durch Technik

MehrTec GmbH

Higis Ring 17 | 54578 Wiesbaum

Tel.: +49 (0) 26 93 / 93 347-26

Fax: +49 (0) 26 93 / 93 347-23

Mail: email@mehrtec.de

Web: www.pdrfix.de

Sichere und schnelle Störungsbeseitigung
im Palettendurchlaufregal (PDR)