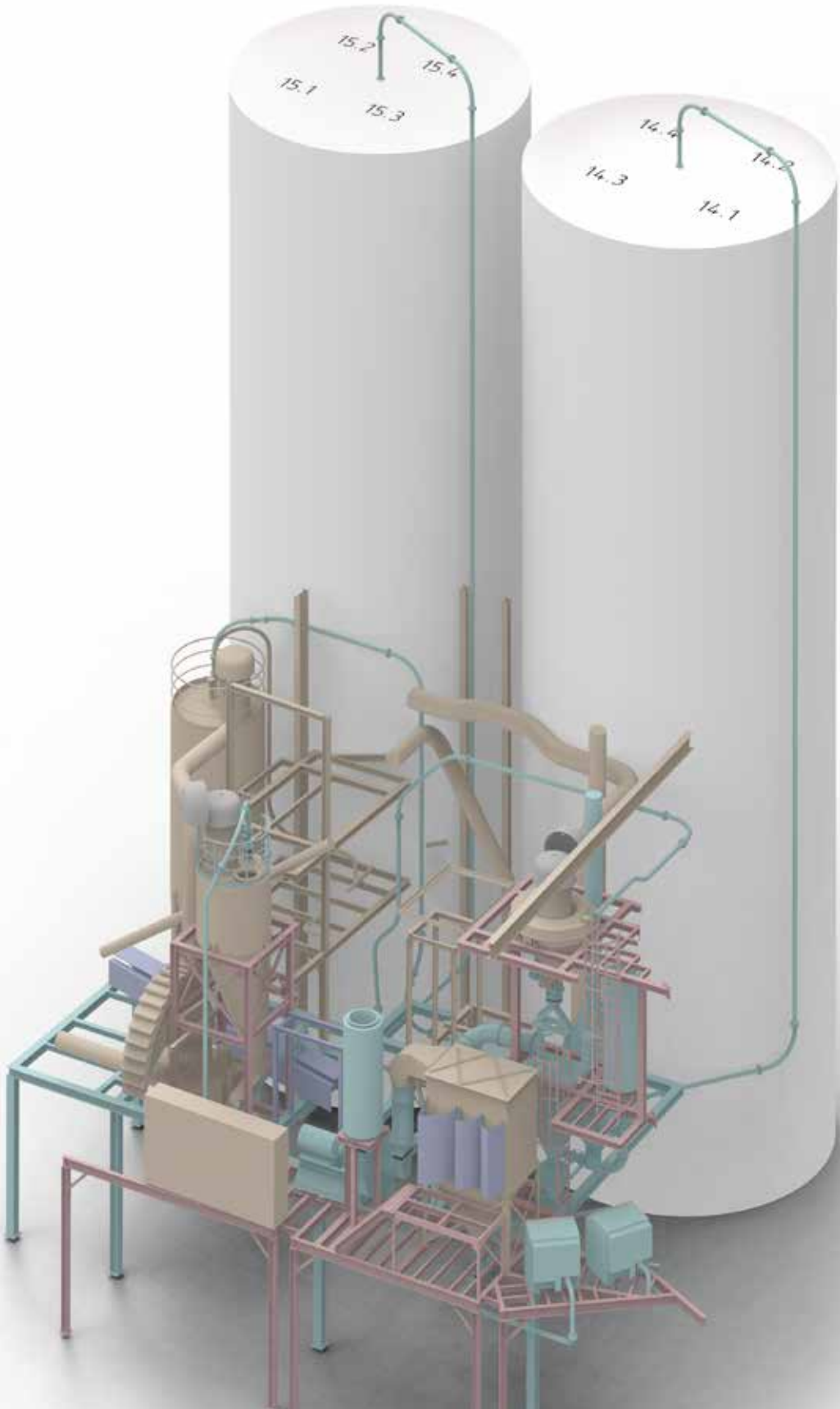


MehrTec^{GmbH}
Mehrwert durch Technik



Ihr 3D-Engineering-Partner
für 3D-Laserscanning, 3D-Aufstellungs- und Anlagenplanung



Ihr kompetenter Partner für 3D-Engineering, 3D-Laserscanning & 3D-Anlagenplanung



Udo Adriany

Geschäftsführender Gesellschafter

Die MehrTec GmbH bietet Ihnen als Full-Service Engineering-Partner für 3D-Aufmaß, 3D-Engineering und 3D-Anlagenplanung einen kompetenten, innovativen Partner, der Ihre Projekte von der 3D-Konzeption über die 3D-Konstruktion bis hin zur Projektrealisierung begleitet und unterstützt – alles aus einer Hand.

Die Umsetzungsqualität beginnt bereits bei der Bestandsaufnahme der Anlage und bildet die Grundlage für qualitativ hochwertige Ergebnisse. Dies erreichen wir durch den konsequenten Einsatz der Mehrtec-3D-Laser-Scanning-Methode als Planungsgrundlage zur 3D-Planung in der virtuellen Realität.

Als Maschinenbau-Ingenieure und Techniker mit dem Blick für das Wesentliche planen wir Neuanlagen, Anlagenerweiterungen, Rohrleitungen für Lüftungs- und Klimatechnik sowie Medienversorgungsleitungen.

In der Lebensmittelherstellung, der Holz-, Stein- und Chemieindustrie sowie dem Maschinenbau sind wir als zuverlässiger Partner für komplexe Aufgabenstellungen rund um Projekte aus dem Maschinen- und Anlagenbau bekannt. Im Team werden innovative Lösungen erarbeitet, an Ihre Bedürfnisse individuell angepasst und kurzfristig umgesetzt.

Individuelle Betreuung wird bei uns genauso groß geschrieben wie **MEHRwert durch TECHnik** mit dem Ziel maximalen Nutzen für Ihr Projekt zu erzielen.

Ihr MehrTec Mehrwert: "Engineering und Manufacturing made in Germany" kombiniert mit Zielorientierung, gesundem Menschenverstand und ausgewogener Technik – damit erreichen wir mit unseren Kunden wirtschaftliche und nachhaltige Erfolge.

Was können wir für Sie tun? Das MehrTec Team freut sich auf Ihre nächste Aufgabenstellung!

Ingenieurkompetenz & Fertigungsservice

3D-Engineering

Wir bieten professionelle Ingenieurdienstleistungen (3D Engineering) von der Konzepterstellung über die Planung mit Hilfe des 3D-Laserscannings bis zum durchgehenden Projektmanagement. Zu unseren Kunden gehören Unternehmen aus den Bereichen der Holz-, Stein- und Chemieindustrie sowie der Lebensmittelindustrie, die wir mit diesem Leistungsportfolio betreuen:



Die MehrTec-Ingenieurdienstleistungen im Überblick:

- 3D-Layout-Planung der Anlage / Konzeptplanungen (Conceptual Design) / Entwurfsplanung
- 3D-Aufstellungsplanung des Equipments (Behälter, Apparate, Pumpen etc.)
- Investitionskostenabschätzung (Cost Estimate)
- 3D-Bestandsdokumentationen (As built Documentation)
- 3D-Laserscanning
- 3D-Anlagenvermessung (Erfassen der Ist-Situation z.B. in einer Fabrikhalle)
- 3D-Einbausimulation / Kollisionskontrolle in zusammengeführten CAD-Daten

Basic Engineering (Berechnung, Statik, Simulation)

- 3D-FEM-Berechnungen
- 3D-Bewegungssimulation Detail-Engineering
- Projektmanagementaufgaben für Kunden (Projekt Controlling, Koordination, Projektbetreuung)
- Fertigungszeichnungen

Fertigungsservice – Made in Germany

Gerne bieten wir Ihnen auch unseren MehrTec-Fertigungsservice an, der Ihnen die gesamte Wertschöpfung zu Ihrem Projekt von der Planung bis hin zur Realisierung ermöglicht.

Unsere Maschinenbau-Ingenieure berücksichtigen bereits in der frühen Value-Engineering-Phase mögliche Fertigungsverfahren und Herstellungsmöglichkeiten, um bei der Realisierung Ihrer Projekte kostenoptimierte und funktionsorientierte Anlagen- und Maschinen mit hoher Produktivität zu liefern.

Wie allgemein bekannt ist, werden 80% der Kosten bereits in der Konstruktion bestimmt und es entsteht erst ein Mehrwert, wenn geeignete Technik funktionsorientiert eingesetzt wird. Wir begleiten unsere Kunden bei der Optimierung ihrer Fertigungsprozesse und sorgen für innovative und bezahlbare Technik. Wir verfolgen daher Ihre Ziele zur Steigerung der Produktivität und Erhöhung der Arbeitssicherheit.

3D-Laserscanning

Als 3D-Engineering- und Realisierungspartner mit Fachkompetenzen aus den Bereichen Ingenieur-Beratung, 3D-Aufstellungsplanung, 3D-Konstruktion, FEM-Berechnung und Fertigungsplanung bieten wir unseren Industriekunden zusätzlich das professionelle und effiziente 3D-Laser-Scan-Aufmaß an.



Mehrtec-3D-Aufmaß = Schnell, Präzise und Kostengünstig!

Das Leistungsprofil umfasst:

- 3D-Laser Scanning für den Maschinenbau
- 3D-Anlagenvermessung
- 3D-Anlagendokumentation
- 3D-Bestandserfassung als Planungsgrundlage
- 3D-As-Build-Dokumentation
- 3D-Modelling
- 3D-Leitungs- und Rohrbrückendokumentation
- 3D-Fertigungs- und Kollisionskontrolle

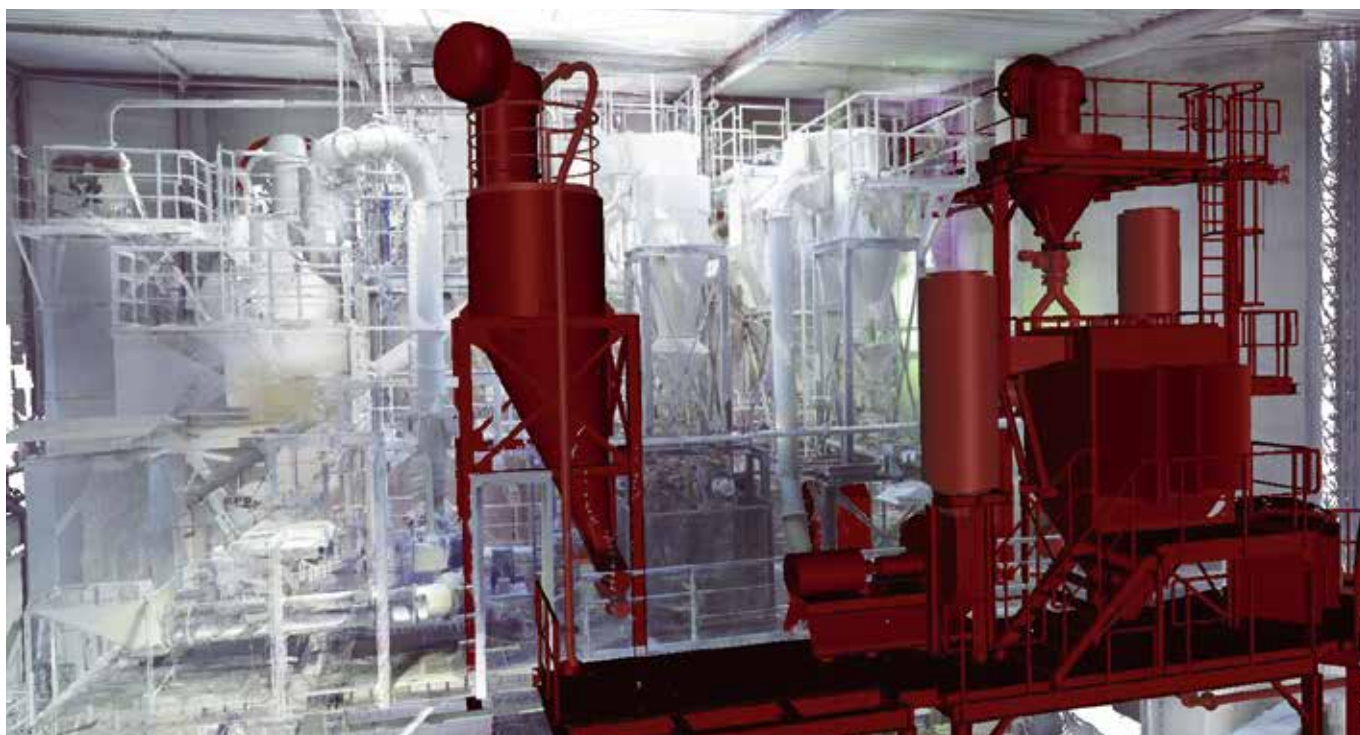
Weitere Leistungen:

- Projektmanagementaufgaben für Kunden (Projekt Controlling, Koordination, Projektbetreuung)
- Listen, Reports, Materialauszüge
- Fertigungszeichnungen

Die MehrTec GmbH ist mit ihren Leistungen im Bereich 3D-Laser-Scanning als zuverlässiger und kompetenter Partner in den Branchen Lebensmitteltechnik, Holz-, Stein- sowie Chemieindustrie bekannt – besonders auch für komplexe und knifflige Aufgaben! Unsere Spezialisten stellen sich gerne Ihren Herausforderungen und Aufgabenstellungen und freuen sich darauf, Lösungen für Ihre Problemstellungen zu finden.

3D-Anlagenplanung in der virtuellen Realität

Wir bieten unseren Kunden einen professionellen 3D-Engineering-Service durchgängig in 3D.



3D-Engineering für Ihre Industrieanlage

- 3D-Laserscanning-Service
- 3D-Layout-Planung der Anlage / Entwurfsplanung
- 3D-Aufstellungsplanung von Behälter, Apparate, Pumpen etc.
- 3D-Entwurfsplanung für Anlagenbau
- 3D-Visualisierungsmodelle
- 3D-Einbausimulation
- 3D-Kollisionskontrolle in der virtuellen Realität

Wir stehen unseren Kunden als flexibler Partner jederzeit zur Verfügung und haben einen weltweiten Aktionsradius, um optimale Ergebnisse bei der Anlagen- und Aufstellungsplanung zu erhalten. Unsere Mitarbeiter bringen dabei hohes Engagement und kreative Ideen mit ein.

Zuverlässig, persönlich und loyal mit dem Blick für das Wesentliche und den Projekterfolg agieren wir seit Jahren für erfolgreiche Anlagenplanung in der Pharma-, Lebensmittel- und Chemieindustrie.

Die RBGFix-Sicherheitsplattform[®]

Neben den innovativen 3D-Engineeringleistungen bieten wir für Betreiber von Hochregallagern unsere patentierte Produktinnovation mit dem Markennamen RBGFix-Sicherheitsplattform[®] an. Dabei handelt es sich um eine Arbeitsbühne, die speziell für den Einsatz im Hochregallager konzipiert und ausgelegt wurde.



RBGFix
Sicherheitsplattform

www.rbgfix.de

Die RBGFix-Sicherheitsplattform[®] gewährleistet sicheres und schnelles Arbeiten auf einer richtlinienkonformen Arbeitsbühne für das Wartungs- und Servicepersonal – zur Sicherheit der Mitarbeiter und auch zur Zufriedenheit der Berufsgenossenschaften. Anstehende Reparatur- und Wartungsarbeiten am Regalbediengerät können mit der RBGFix-Sicherheitsplattform[®] ohne Rüstaufwand und ohne unnötige Stillstandzeiten des Regalbediengerätes sicher und schnell durchgeführt werden. Dies spart Zeit und Geld und steigert zudem erheblich die Sicherheit an dem hochgelegenen Arbeitsplatz.

Der modulare und flexibel einsetzbare Baukasten der RBGFix-Sicherheitsplattform[®] fördert die vorbeugende Wartung und steigert somit die Produktivität des Hochregallagers. Die Einzelmodule werden dazu nacheinander auf das Lastaufnahmemittel des RBG verladen, vertikal entlang des Mastes verfahren und anschließend in dem richtigen Lagerfach zum Stillstand abgestellt und mit der patentier-

ten Klemmmechanik fest mit dem Regal verklemt. Somit erhalten Sie eine temporär einsetzbare Arbeitsplattform, um Verschleißteile zu prüfen, zu tauschen und um sicher Service- und Wartungsarbeiten durchzuführen.

Die BGHW (Berufsgenossenschaft Handel und Warenlogistik) empfiehlt die RBGFix-Sicherheitsplattform[®] allen Betreibern von Hochregallagern, die gemäß Arbeitsschutzgesetz (ArbSchG) die Arbeit so zu gestalten haben, dass eine Gefährdung für Leben und Gesundheit möglichst vermieden, Gefahren an ihrer Quelle zu bekämpfen sind und bei den Maßnahmen der "Stand der Technik" zu berücksichtigen ist. Daher bieten wir Ihnen gerne einen individuellen und kostenfreien Beratungsservice in Ihrem Hochregallager an. Wir freuen uns, Ihre konkrete Situation vor Ort besichtigen zu dürfen und stehen jederzeit für eine Terminvereinbarung zur Verfügung.

Aus dem Herzen der Eifel

... in der Industrie zu Hause!



MehrTec GmbH

Ahrstraße 8 | 53533 Müsch Nähe Nürburgring

Tel.: +49 2693 93 347-26

Fax: +49 2693 93 347-23

email@mehrtec.de | www.mehrtec.de

MehrTec GmbH
Mehrwert durch Technik